

Nachhaltige Lösungen für die Abdichtung der Gebäudehülle CARLISLE® CM EUROPE

CARLISLE
CM EUROPE

Energiebunker HH-Wilhelmsburg – 20.06.2024



Standorte von CARLISLE® CM Europe Headquarter, Schellerdamm 16, HH-Harburg



Nachhaltige EPDM Abdichtungslösungen für jeden Anwendungsbereich



Lösungen:

Flachdach

Entwässerung

Fassade

Bauwerk

Teich

Absturzsicherung

HERTALAN® EASY COVER

Die nachhaltigste Abdichtungslösung für Ihr Projekt



- Ist Ihr Produkt nachhaltig?
- Wie lange hält EPDM?
- Aus was besteht Ihr Produkt?
- Ist es recyclingfähig?
- Wie wird es produziert?
- Ist es für Gründächer geeignet?
- Sind damit Retentionsdächer möglich?
- Sind Giftstoffe enthalten?
- Wird das Regenwasser beeinträchtigt?
- Ist die Abdichtung PV geeignet?
- Gibt es EPDs?
- Wie sieht es mit grauen Emissionen aus?
- Usw..

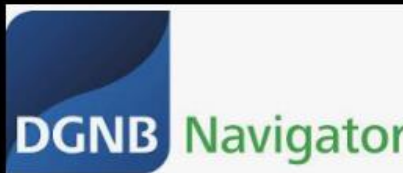


HERTALAN® EASY COVER

Die nachhaltigste Abdichtungslösung für Ihr Projekt



HERTALAN®

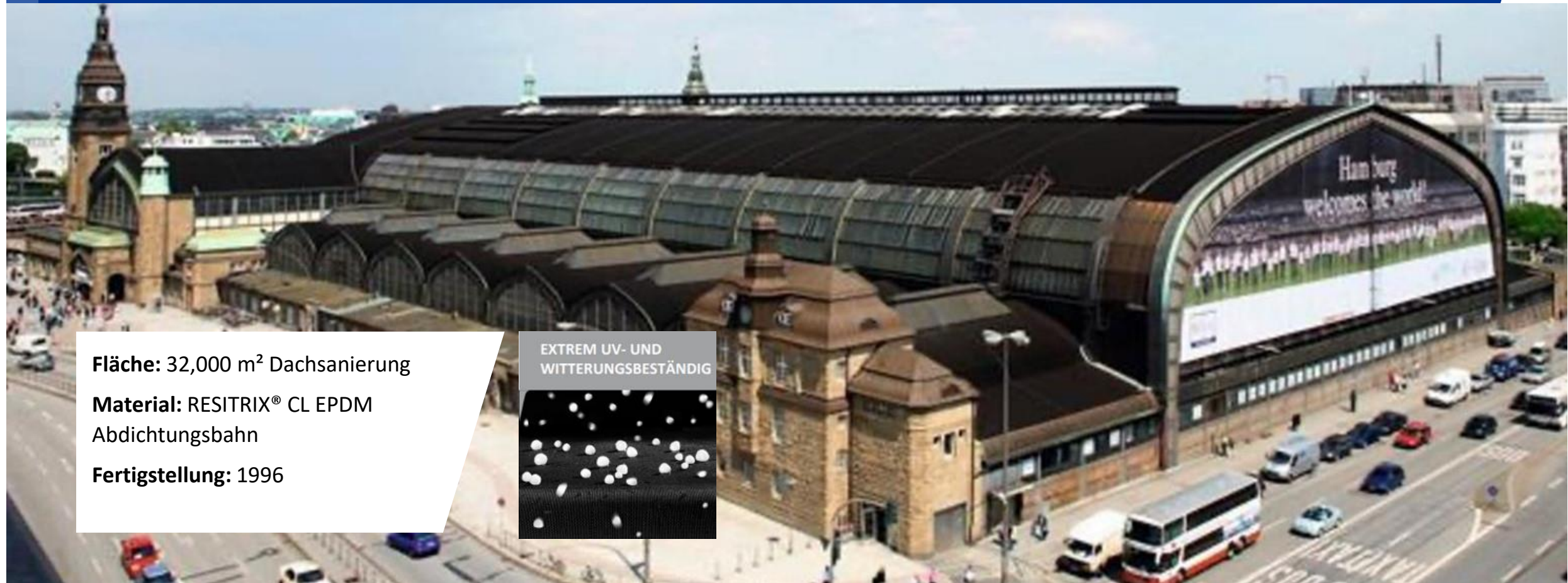


HERTALAN® EASY COVER

Die nachhaltigste Abdichtungslösung für Ihr Projekt



Hamburger Hauptbahnhof

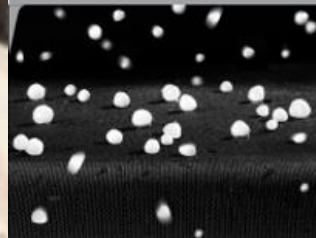


Fläche: 32,000 m² Dachsanierung

Material: RESITRIX® CL EPDM
Abdichtungsbahn

Fertigstellung: 1996

EXTREM UV- UND
WITTERUNGSBESTÄNDIG



HERTALAN® EASY COVER

Die nachhaltigste Abdichtungslösung für Ihr Projekt

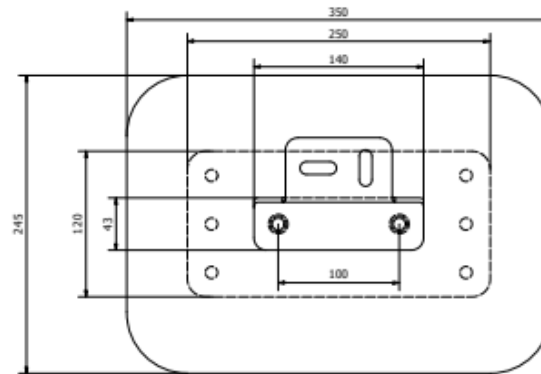


- Cradle to Cradle zertifiziertes Produkt
- 100% Recyclingfähig
- 100% rückbaubar bei mech. Befestigung mit Induktionsverfahren oder loser Verlegung mit Auflast
- Produziert mit 100% Ökostrom
- Wiederverwendbar
- 50 Jahre + (Bescheinigt durch das SKZ und als einziges Produkt inkl. der Nahtfügungen)
- Mindestens 95% weniger Fugenteil in der Dachfläche
- Wurzelfest
- Materialdehnung bis zu 500%
- Regendicht in einem Tag – Bis zu 450 qm Dachfläche pro Tag sind möglich.
- Gründach und PV Ready

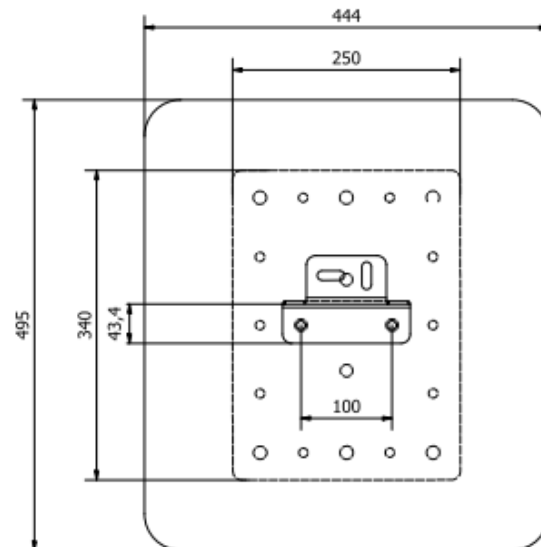
HERTALAN® EASY COVER

Halterungen für Photovoltaiksysteme

MIT RESITRIX®, HERTALAN®- ODER SURE-WELD®-MANSCHETTE



PV-Halter klein



PV-Halter groß



RESITRIX®



HERTALAN®

HERTALAN®

HERTALAN® EASY COVER

Die nachhaltigste Abdichtungslösung für Ihr Projekt



- **Build more with less:**

Beispiel:

500 qm Flachdach

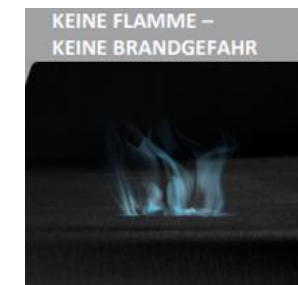
HERTALAN® EASY COVER



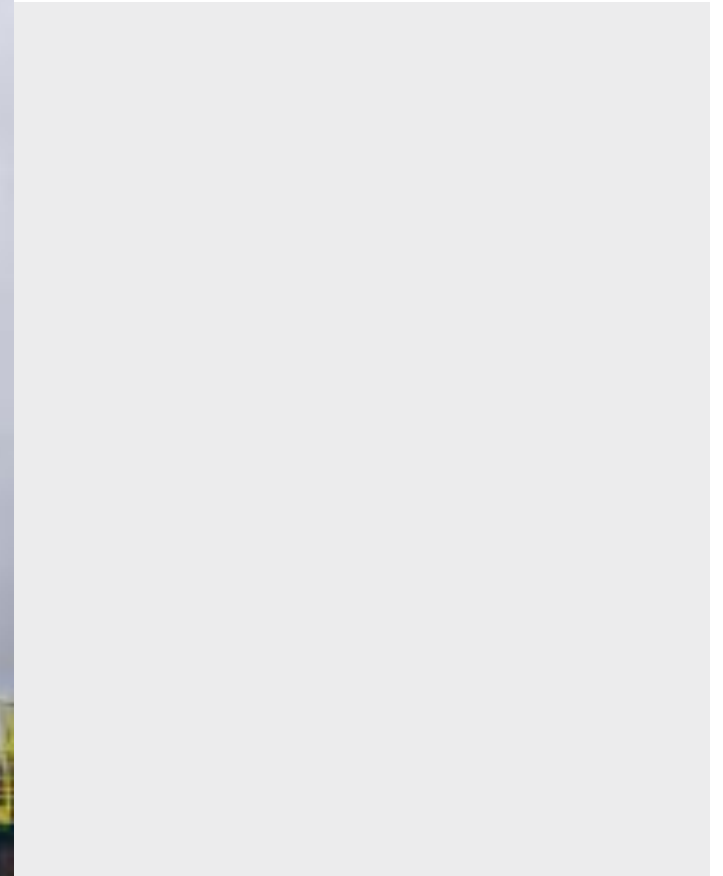
Zwei Lagen Bitumen
ca. 5,3 cbm



HERTALAN
0,8 cbm



Hertalan EPDM-Stripes - Vorgefertigte Anschlußbecken



Maßgeschneiderte Klebebänder und Manschetten für wasser- und luftdichtes Bauen



Projekt Pontsteiger, Amsterdam

Area:

318 apartments with outdoor loggias

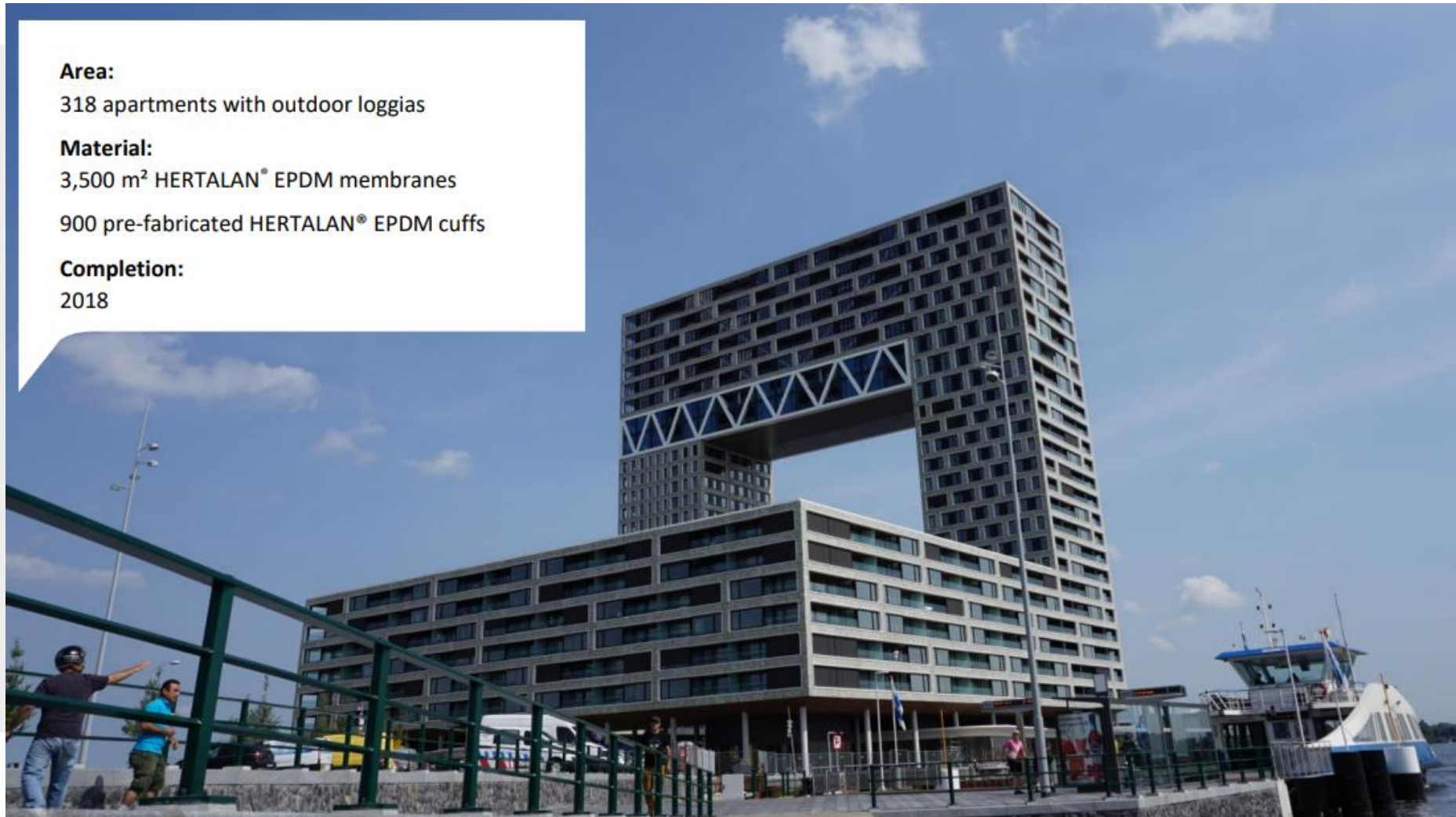
Material:

3,500 m² HERTALAN® EPDM membranes

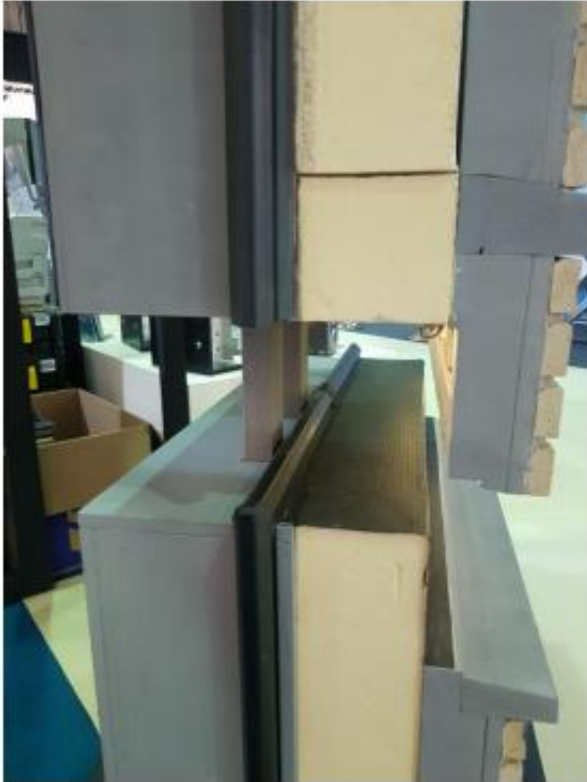
900 pre-fabricated HERTALAN® EPDM cuffs

Completion:

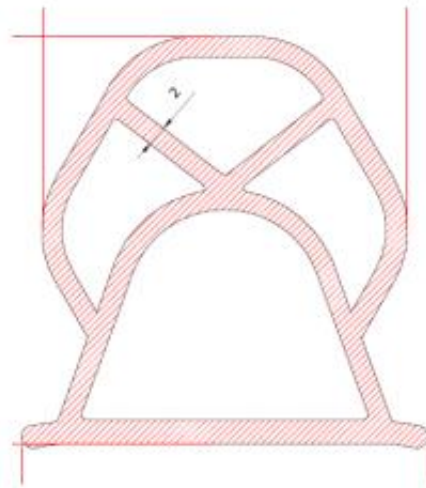
2018



Hertalan EPDM Sealingprofil



- EPDM profile with multiple airpockets.
- Sturdy and resistant to tough building circumstances
- Air- & watertight directly after placing prefab element
- Fixation with KS96 sealant.



Projekt: Valley, Amsterdam



Fläche: 10,000 m² Dach, Balkone,
Blumenkästen - Neubau
Material: RESITRIX® SK W Full Bond
Fertigstellung: 2021
Architekten: MVRDV

Die RESITRIX® Produktpalette: Abdichtungsvielfalt für jede Herausforderung!



RESITRIX[®]CL

Die klassische EPDM-
Abdichtungsbahn für die
Untergrundverklebung mit
PU-Klebstoff.



RESITRIX[®]MB

Die EPDM-
Abdichtungsbahn wurde
speziell für die
mechanische Befestigung
entwickelt.



RESITRIX[®]SK PARTIAL BOND

Die teilweise
selbstklebende, wurzelfeste
EPDM-Abdichtungsbahn.



RESITRIX[®]SK W FULL BOND

Die vollflächig
selbstklebende EPDM-
Abdichtungsbahn.

RESITRIX® - Einzigartiges Abdichtungsprodukt!

RESITRIX® ist die preisgekrönte Dach- und Abdichtungsbahn, die die Materialvorteile des synthetischen Kautschuks EPDM mit denen von hochwertigem, polymermodifizierten Bitumen vereint. Die Polymerbitumen-Unterlage bedeutet, dass diese marktführende EPDM-Abdichtungsbahn auf praktisch jedem Untergrund verlegt und einfach, schnell und sicher ohne offene Flamme verschweißt werden kann.



Projekt: Drehrestaurant ThreeSixty, CH



Fläche: 1,300 m² Dachterrasse - Sanierung

Material: RESITRIX® CL EPDM-
Abdichtungsbahn

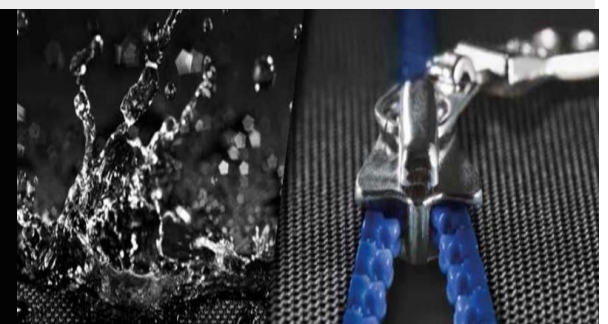
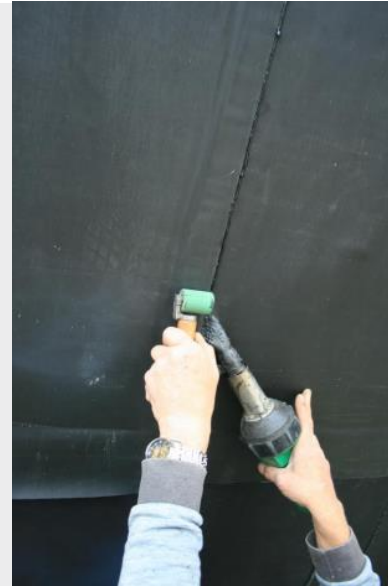
RESITRIX® SK W Full Bond EPDM-
Abdichtungsbahn

Fertigstellung: 2020

Ein Material für alle Aufgaben:

Einlagige Verlegung für:

- Alle Wassereinwirkungen (W1-E, W2-E, W3-E, W4-E)
- Alle Raumnutzungsklassen (RN1-E, RN2-E, RN3-E)
- Alle Rissklassen (R1-E, R2-E, R3-E, R4-E) bzw.
- Alle Rissüberbrückungsklassen (RÜ1-E, RÜ2-E, RÜ3-E, RÜ4-E)
- Radonsperre - Radondicht



Wohngebäude „North Witch Point“, GB



Fläche: 1,200 m² Dach und Fassade - Neubau

Material: RESITRIX® SK W Full Bond
EPDM-Abdichtungsbahn

Fertigstellung: 2020

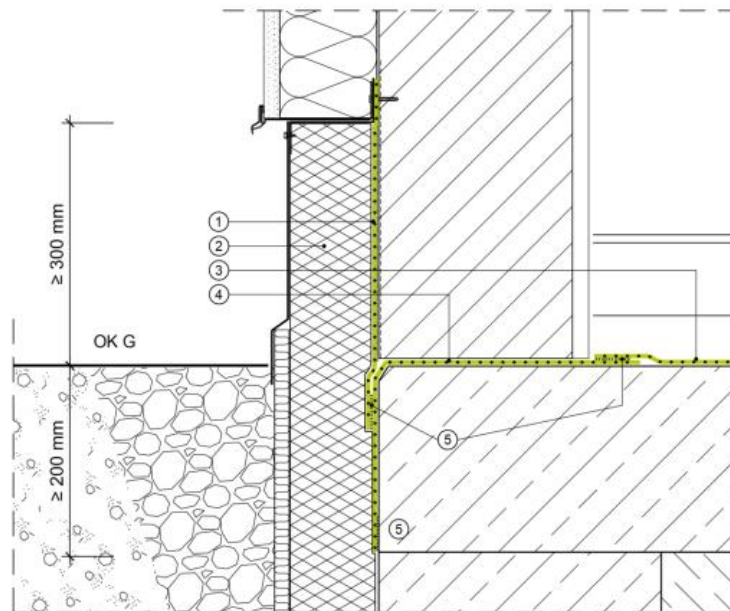
Planung: Robert Potter + Partners

W1-E mit Sockelanschluss W4



RESITRIX® SK W Full Bond

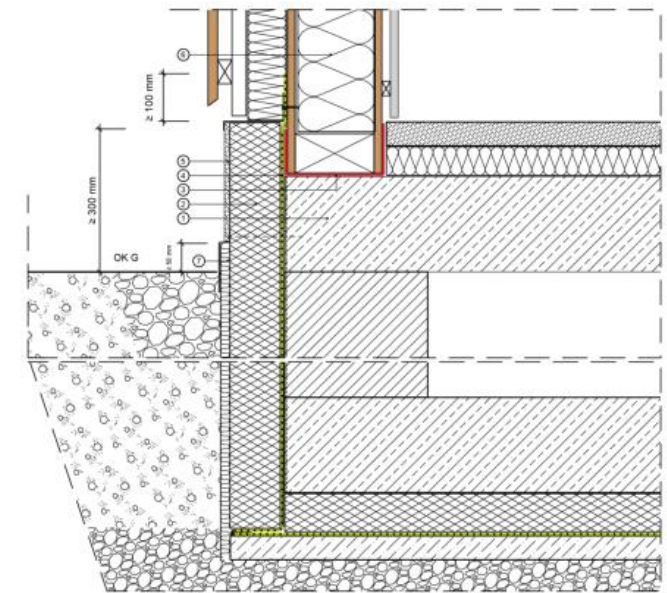
- 1 Sockelabdichtung RESITRIX® SK W Full Bond flächig verklebt mit Flächengrundierung FG 35
- 2 Perimeterdämmung
- 3 Flächenabdichtung RESITRIX® SK W Full Bond
- 4 Querschnittsabdichtung nQ (ohne Querkraftübertragung) nach DIN 18533 RESITRIX® SK W Full Bond
- 5 Abschluss und Nahtanschluss B ≥ 40 mm verschweißt



Holzständerwand auf Keller



- 1 Massivkonstruktion
- 2 Perimeterdämmung PW
- 3 erforderlichenfalls HERTALAN EASY STIC GS
- 4 Flächenabdichtung RESITRIX® SK W Full Bond verklebt auf Flächengrundierung FG 35, Nähte ≥ 40 mm verschweißt
- 5 Perimeterspachtel
- 6 Holzständerkonstruktion
- 7 Schutz- und Drainlage



SURE-WELD® TPO/FPO - Die Abdichtungsbahn für Großprojekte

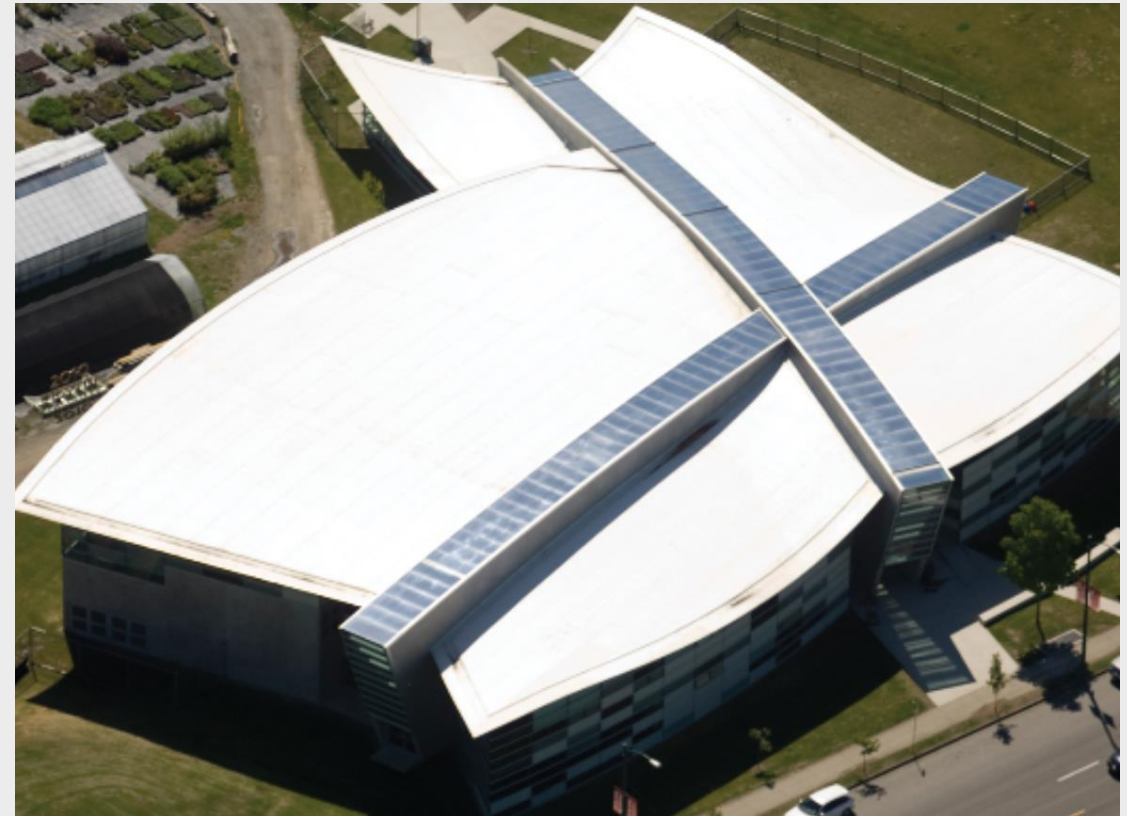
ÜBER SURE-WELD® TPO/FPO

Die SURE-WELD® TPO/FPO Bahn von CARLISLE® ist eine hochwertige einlagige, heißluftverschweißbare Kunststoffabdichtungsbahn. Sie wird aus thermoplastischen, flexiblen Polyolefinen mit einer inneren Verstärkung aus Polyestergerewebe hergestellt.

SURE-WELD® TPO/FPO ist extrem leistungsfähig, dauerhaft sicher und nachhaltig sowie vielseitig einsetzbar; im Neubau und bei der Sanierung - auch unter Gründächern und PV-Anlagen.



SURE-WELD®



Ob als schilfumrandetes Miniaturbiotop oder als Alternative zum Swimmingpool - Wasser eignet sich hervorragend für eine natürliche Gestaltung des Gartens. Mit Swimmingpools oder Gartenteichen, Wasserspielen, idyllischen Bachläufen oder feuchten Gräben lassen sich viele neue Lieblingsplätze rund ums Haus schaffen. Für die dauerhafte Abdichtung dieser Freizeitbereiche im eigenen Garten bieten unsere vorkonfektionierten ECOLAN® EPDM-Teichfolien dank ihrer Langlebigkeit und Flexibilität eine professionelle Lösung.



Wo finde ich Informationen?

≡ AUSSCHREIBEN.DE

Startseite > Carlisle

CARLISLE Carlisle Dach

- RESITRIX SK W Full Bond
- HERTALAN EASY COVER Induktionssystem
 - Vorbemerkungen
 - Vorbereitende Arbeiten
 - HERTALAN EASY COVER CARLISLE Induktionssystem
 - Details
 - Randabschluss Attika**
 - Randabschluss Traufe
 - Dachrandabschluss Ortgang
 - Wandanschluss
 - Anschluss Oberlichtelement
 - Anschluss Durchdringungsbauteil Stülpmanschette
 - Anschluss Durchdringungsbauteil Flüssigkunststoff
 - Türanschluss Flüssigkunststoff
 - Zubehör
 - Inspektion + Wartung
- SURE-WELD FPO_TPO

Randabschluss Attika Merkliste

Informationen anfordern

Text Bilder

Randabschluss Attika

Flächengrundierung an Attikaaufkantung sowie auf der Attikkrone; Dampfsperrlage analog Flächenposition an der Innenseite hoch- sowie bis zur Außenkante führen, lagesicher analog Flächenposition befestigen und winddicht abschließen.

Vertikaldämmung Innenseite:
- Material: PU-Dämmung analog Flächendämmung
- Dicke: '.....' mm
- Höhe: '.....' mm

Hochdruckfeste Dämmung auf der Krone:
- Material: PU-Dämmung analog Flächendämmung
- Dicke: '.....' mm
- Breite: '.....' mm

Attikabohle
- Material: '.....'
- Dicke: '.....' mm
- Seite: '.....' mm

..... der Abdichtungsunterlage anfasen, Bohle fluchtrecht und lagesicher am Dachrand befestigen.

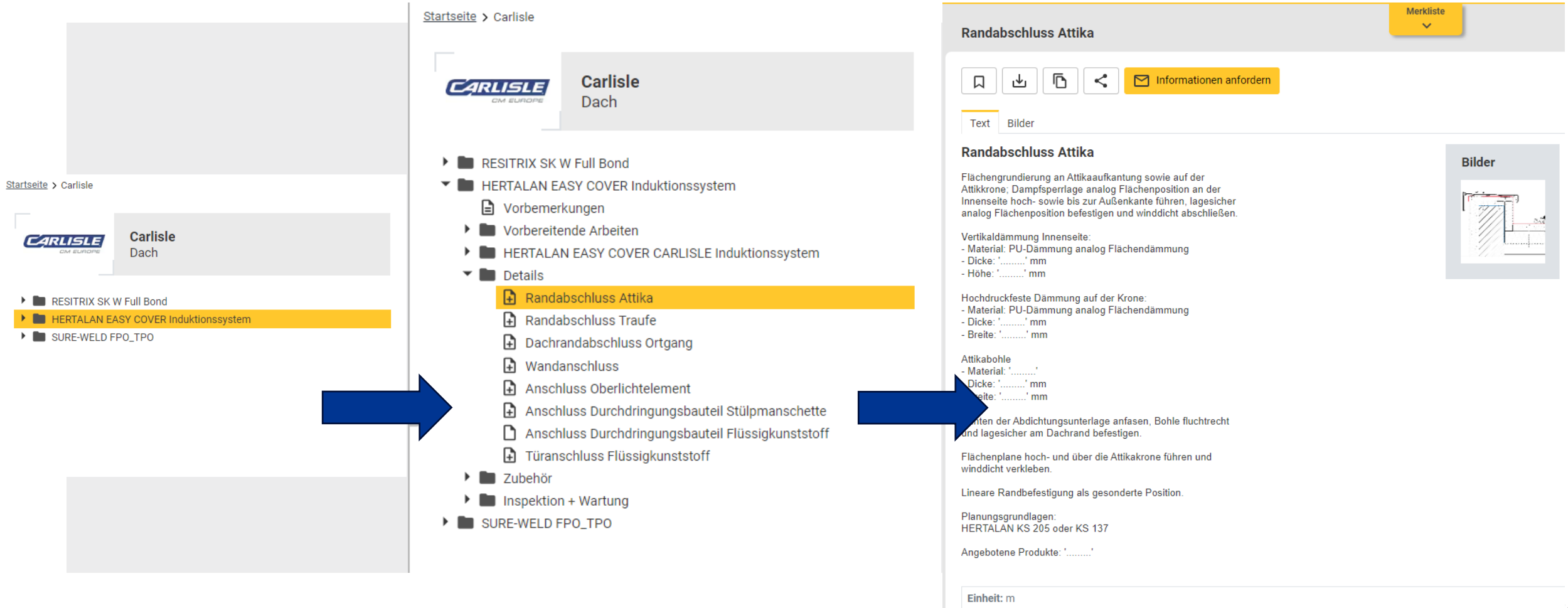
Flächenplane hoch- und über die Attikakrone führen und winddicht verkleben.

Lineare Randbefestigung als gesonderte Position.

Planungsgrundlagen:
HERTALAN KS 205 oder KS 137

Angebotene Produkte: '.....'

Einheit: m



Vielen Dank für Ihr Interesse:



E-Mail: christoph.nowack@ccm-europe.com

Mobil: +49 151 25806667

LinkedIn: Jetzt vernetzen!



Wasser- und luftdichte Abdichtung für Flachdach und Bauwerk

RESITRIX[®] HERTALAN[®] SAFETY SYSTEM
LIQUISEAL ALUTRIX[®] ARBO[®]

ReThink Awards 2023

Christoph Nowack Jetzt verifizieren

Sustainability enthusiast and head of Project Sales at CARLISLE - - - - -
We help you find the most sustainable and durable waterproofing solution for your project!

Hamburg, Hamburg, Deutschland · [Kontaktinfo](#)

www.ccm-europe.com

8.555 Follower:innen · 500+ Kontakte

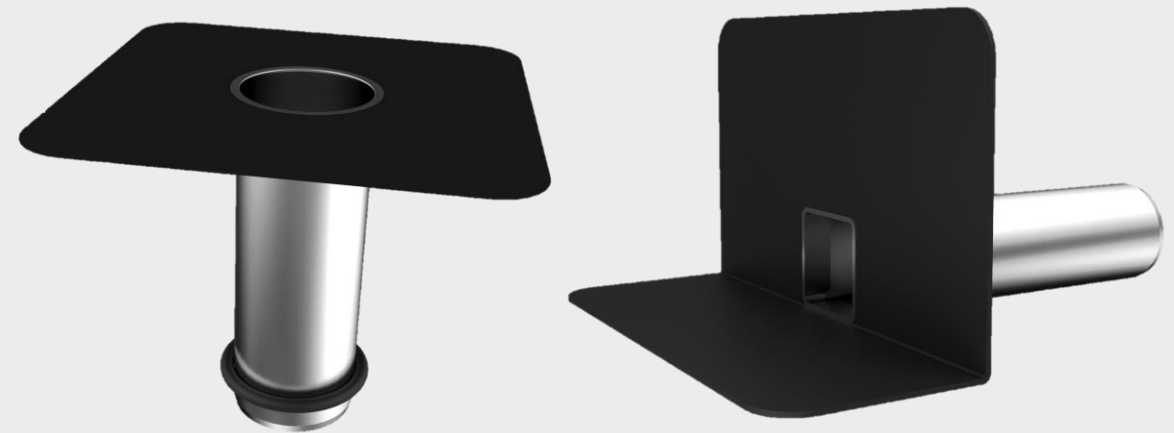
 Carlisle Construction Materials

CARLISLE® Entwässerungselemente und Zubehör

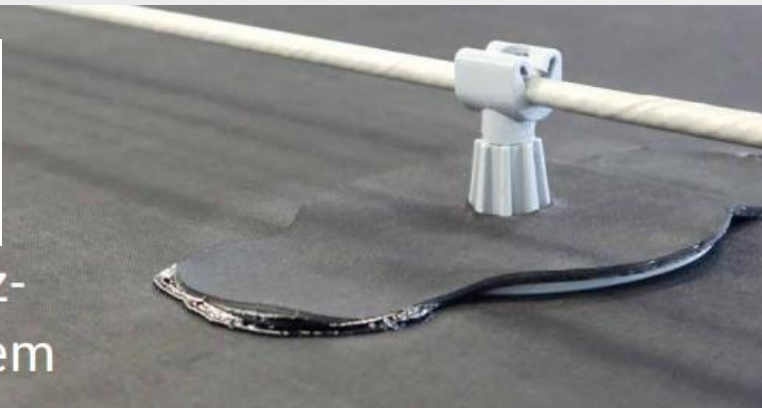


Unser CARLISLE® Entwässerungszubehör besteht aus korrosions- und säurebeständigen Edelstahlelementen, die bereits werkseitig mit EPDM-Manschetten aus RESITRIX® SK W oder HERTALAN® EASY COVER versehen sind. So ist der wasserdichte Anschluss an die Flächenabdichtung besonders schnell und einfach.

Das Sortiment bietet für jede Entwässerungssituation das richtige Element.

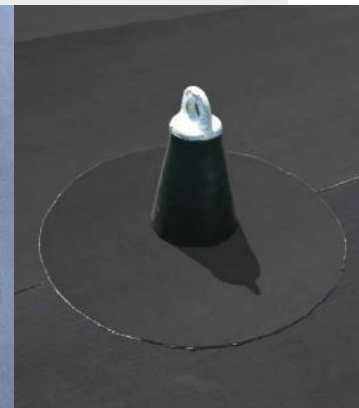


Blitzschutz-
haltersystem



Vorgefertigte
Stanzteile

SCHNELLERE ECKAUSBILDUNG MIT
VORGEFERTIGTEN STANZTEILEN



LIQUISEAL – Der Flüssigkunststoff für perfekte Details

Der lösemittelfreie, direkt anwendbare Flüssigkunststoff LIQUISEAL 1C SF ist die ideale Detailergänzung für unsere EPDM-Abdichtungssysteme RESITRIX® und HERTALAN®. Je komplizierter eine Untergrundgeometrie ist, desto schwieriger sind die zeitaufwändigen Detailarbeiten und desto höher die Kosten. Mit LIQUISEAL 1C SF können Sie filigrane Anschlüsse, knifflige Details und schmale Fugen dauerhaft und sicher ausbilden.



LIQUISEAL



HERTALAN® EASY COVER: Maßgeschneiderter Anzug für Flachdächer



Rethink Awards 2023

Das zirkuläre HERTALAN® EASY COVER EPDM-Abdichtungssystem (HERTALAN® Planen + Induktionsverschweißung) von CARLISLE® CM Europe wurde mit dem renommierten niederländischen Nachhaltigkeitspreis „Rethink Awards 2023“ in der Kategorie „Nachwachsende Rohstoffe“ ausgezeichnet. Die Fachjury prämierte das HERTALAN® System als außergewöhnlich innovative Lösung, die mit Weitblick in eine Zukunft schaut, in der Rohstoffe immer knapper werden und somit perfekt zum Ansatz der Kreislaufwirtschaft passt.



HERTALAN® EPDM

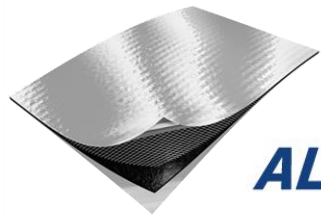
Carlisle Construction Materials BV

Version 3.1 / Renewal 23 May 2025

	BASIC	BRONZE	SILVER	GOLD	PLATINUM
MATERIAL HEALTH			●		
MATERIAL REUTILIZATION			●		
RENEWABLE ENERGY		●			
WATER STEWARDSHIP		●			
SOCIAL FAIRNESS			●		

HERTALAN® EASY COVER

ALUTRIX® – Hochleistungs-Dampfsperren für jede Anwendung



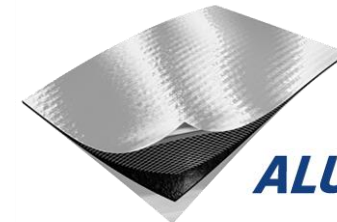
ALUTRIX®FR

Brandlastreduziert



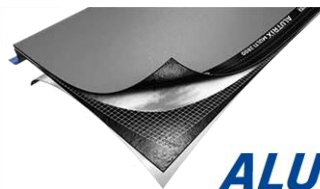
ALUTRIX®FR B1

Brandlastreduziert
Baustoffklasse B1



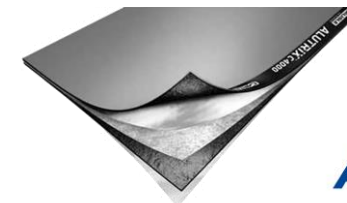
ALUTRIX®600

Wirtschaftlich



ALUTRIX®MULTI 2800

Kaltselfklebende Elastomerbitumen-
Dampfsperbahn



ALUTRIX®c 4000

Elastomerbitumen-Dampfsper-
Schweißbahn

